

ZAKRES DOSTAWY W RAMACH ZADANIA:

WYMIANA ELEMENTÓW WYPOSAŻENIA TECHNOLOGICZNEGO W OBORACH HODOWLANYCH NA TERENIE GOSPODARSTW WRÓBLIN I ZAWADA

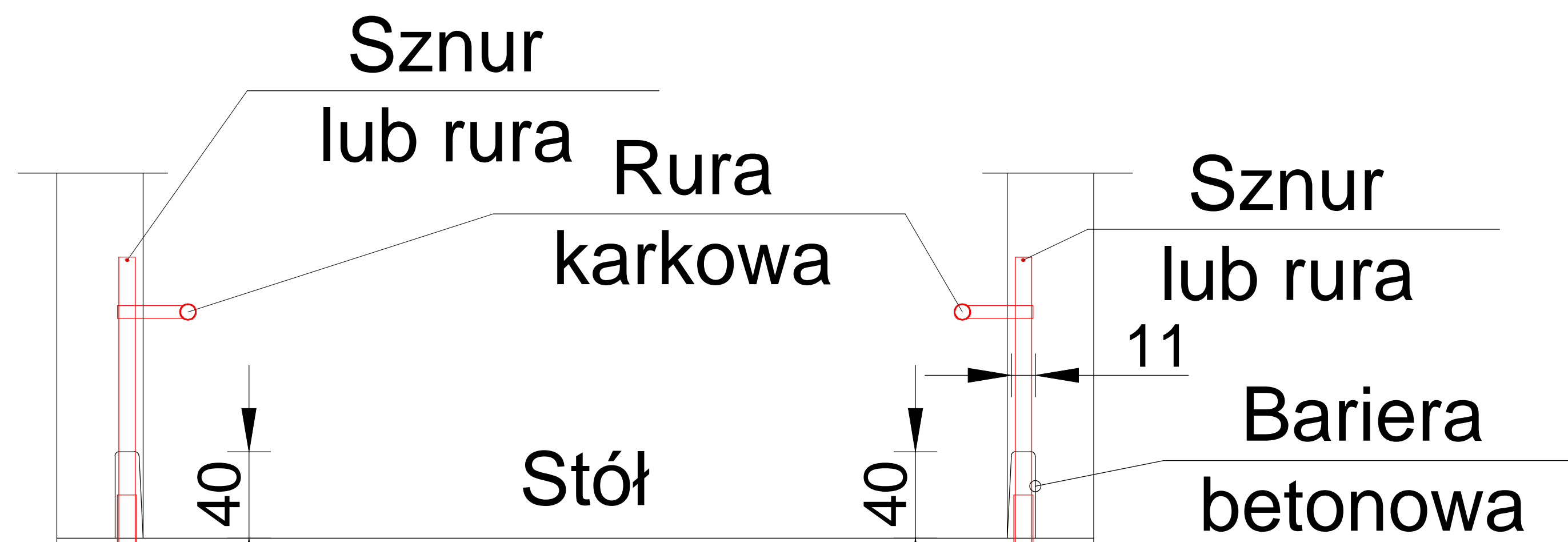
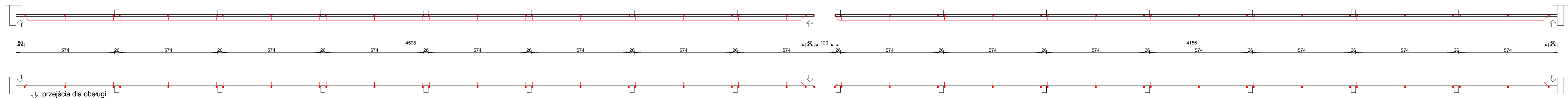
Składający zapytania w ramach realizacji wymiany **oczekuje dostawy nowych elementów wyposażenia technologicznego (bez elementów drewnianych)** obór hodowlanych krów mlecznych w gospodarstwach WRÓBLIN i ZAWADA. Dla uporządkowania wymagań, poszczególne obory w gospodarstwach będą opisane symbolami **W-WRÓBLIN** i **Z-ZAWADA**.

1. Wymiana obejmuje:
 - a) Demontaż elementów poziomych wygradzeń (deski, bariery, bramki) (**W,Z**)
 - b) Wymianę (skucie lub obcięcie równo z posadzką) istniejących słupków wygradzeń stołu paszowego na nowe. Montaż słupków na śruby wkręcane do betonu lub kotwienie w wykutych wnękach na zaprawach szybkowiązających (**W,Z**)
 - c) Wymianę (skucie lub obcięcie równo z posadzką) istniejących słupków utrzymujących bramki. Montaż słupków na śruby wkręcane do betonu lub kotwienie w wykutych wnękach na zaprawach szybkowiązających (**W,Z**)
 - d) Wymianę (skucie lub obcięcie równo z posadzką) istniejących słupków utrzymujących wygradzenia stałe na przejściach. Montaż słupków na śruby wkręcane do betonu lub kotwienie w wykutych wnękach na zaprawach szybkowiązających (**W**)
 - e) Montaż bramek koniecznych na przejściach (**W**)
 - f) Montaż istniejących bramek na przejściach (**Z**)
 - g) Montaż wygradzeń stałych poziomych (minimum 3 rury poziome między słupkami) (**W**)
 - h) Montaż desek drewnianych przy posadzce wysokości 40cm, na długości stołu paszowego, między słupkami, oprócz przejścia (**W**)
 - i) Wykonanie „deski” betonowej na całej długości stołu paszowego (zbrojenie, betonowanie) wysokości 40cm, między słupkami, oprócz przejścia (**Z**)
 - j) Montaż rur karkowych na stole paszowym (**W,Z**)
 - k) Montaż sznura lub rury na szczycie słupków na stole paszowym (**W,Z**)
 - l) Wymiana poidel wg specyfikacji (**W**)
2. Wymagania techniczne dla elementów technologicznych:
 - 1) Wszystkie elementy stalowe winny być ocynkowane dla pracy w klasie korozyjności C5-I
 - 2) Wymaga się wykonania stref dolnych słupków w pogrubieniu (w celu zwiększenia odporności na korozję) – dotyczy słupków na przepędach
 - 3) Poidła należy dostarczyć jako stalowe wykonane z blachy nierdzewnej, z podgrzewaniem przeciw zamarzaniu, na nodze, z odpływem do kanalizacji. Podstawa wykonana z „główną nogą” z prawej strony, w której prowadzone są podejścia wodociągowe i elektryczne. Podstawa wykonana jako stalowa ocynkowana dla pracy w klasie korozyjności C5-I
 - 4) **Dostawa powinna zawierać wszelkie elementy łączników, kotew i śrub, konieczne do wzajemnego montażu elementów.**
3. Załączone rysunki przedstawiają układy wygradzeń:

Rys. A – Ciąg wygradzeń do wymiany w oborze krów mlecznych w gospodarstwie Zawada

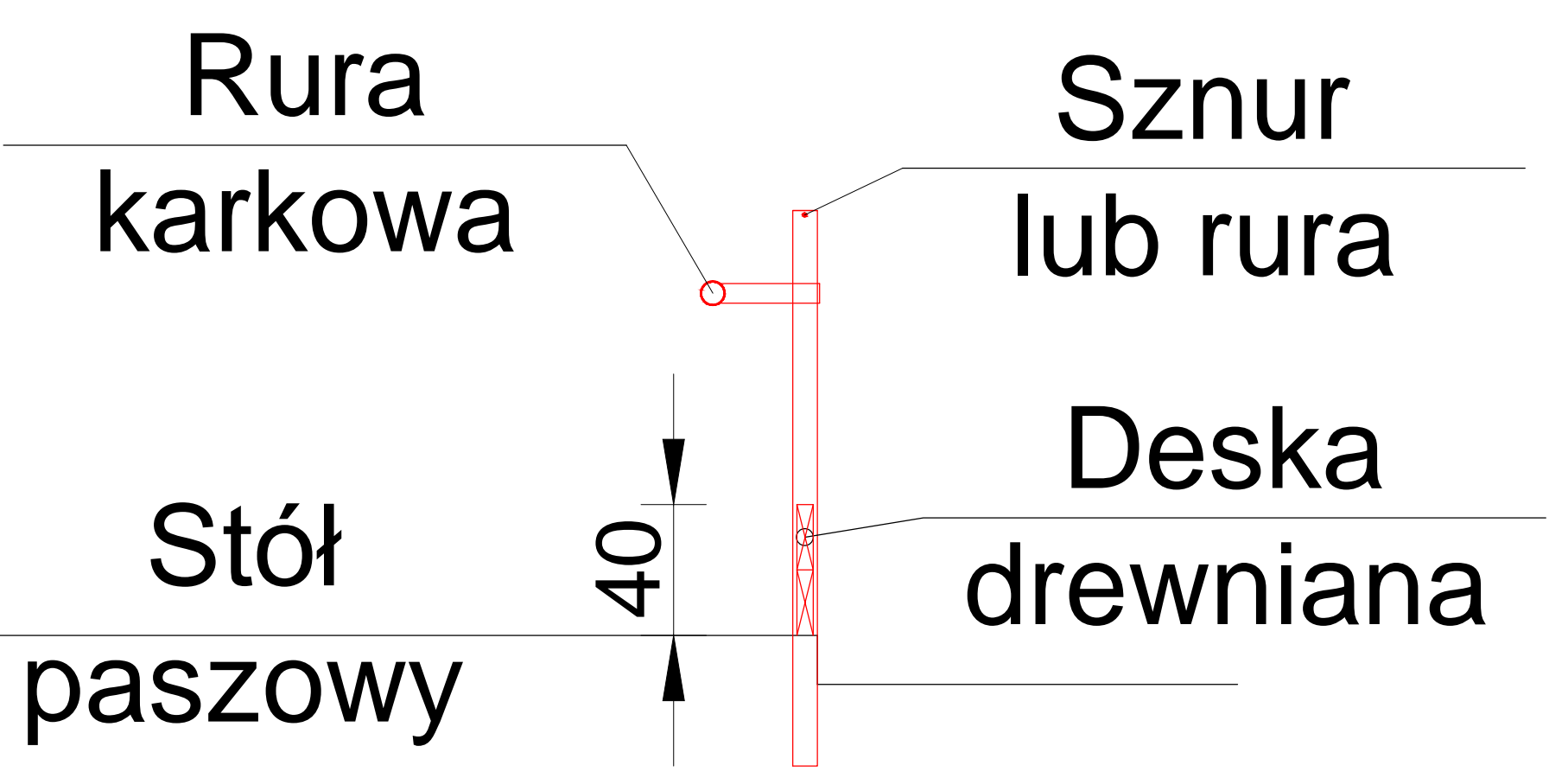
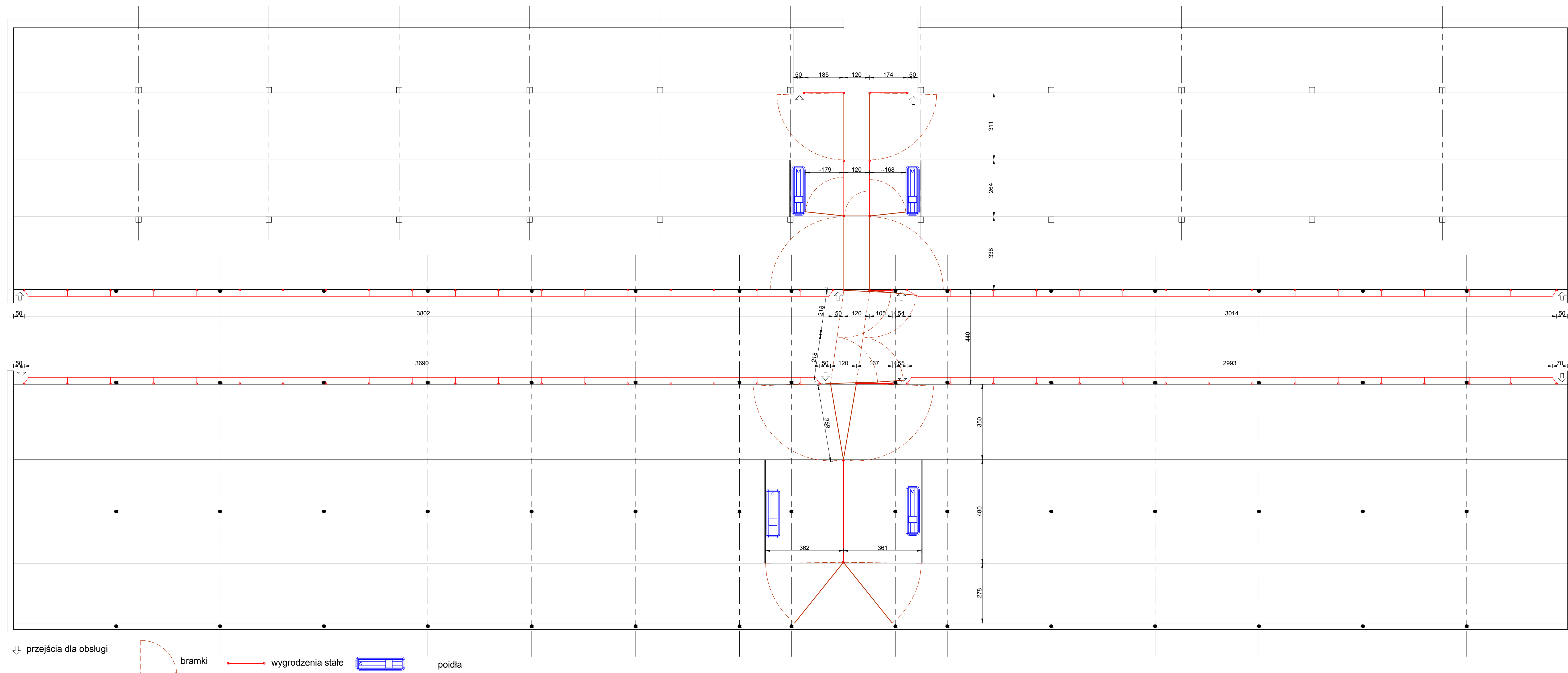
Rys. B – Ciąg wygradzeń i bramek do wymiany w oborze krów mlecznych w gospodarstwie Wróblin

Opracował:
Witold ISALSKI



OHZ "Głogówek" Sp. z o.o.
 ul.Fabryczna 2b
 48-250 GŁOGÓWEK
 techniczny@ohz-glogowek.pl
 tel.(+48) 605 36 09 08

Rys. A
 WYGRODZENIA W OBORZE
 KRÓW MELCZNYCH NA TERENIE
 GOSPODARSTWA ZAWADA



OHZ "Głogówek" Sp. z o.o.
 ul.Fabryczna 2b
 48-250 GŁOGÓWEK
 techniczny@ohz-glogowek.pl
 tel.(+48) 605 36 09 08

Rys. B
 WYGRODZENIA W OBORZE
 KRÓW MELCZNYCH NA TERENIE
 GOSPODARSTWA WRÓBLIN