

5. Stan projektowany i korzyści płynące z inwestycji:

Termomodernizacja obiektu w swoim zakresie nie obejmuje zmian w zakresie zagospodarowania terenu /poza wymiarami w związku z zastosowaniem ocieplenia zewnętrznego.

DANE OGÓLNE BUDYNKU dz. nr 342/1 k. m. 4 ul. Fabryczna 2b 48-250 Głogówek

	Powierzchnia Zabudowy	Kubatura	Wysokość	Powierzchnia użytkowa
Budynek	787,10 m ²	3500,06m ³	11,40 m	787,10 m ²

Planowany efekt ma być osiągnięty poprzez :

- Ocieplenie przegród budowlanych – obejmujący następujące przegrody :
ściany zewnętrzne
- Wymiana okien i drzwi
- Ocieplenie stropodachu wentylowanego

Planowane prace termomodernizacyjne obiektu użytkowanych pomieszczeń biurowych parteru I i II pietra oraz piwnic przyniosą określone korzyści ekonomiczne związane z zużyciem paliwa gazowego do ocieplenia obiektu. Ponadto planowana jest wymiana istniejącej stolarki okiennej i drzwiowej w cz. piwnicznej oraz termomodernizację obiektu ,poniżej poziomu terenu do poziomu fundamentów.

Wysokość obiektu wynosi 11,40m. do poziomu terenu.

Paliwo : Gaz ziemny – zużycie przed termomodernizacją ok 6500,00 m³ ; po termomodernizacji 3500,00 m³. Zawartość siarki 2% .Wydajność cieplna < 1,4 MW

Wnioski końcowe

Planowany efekt osiągnięto poprzez :

1. Ocieplenie ścian zewnętrznych

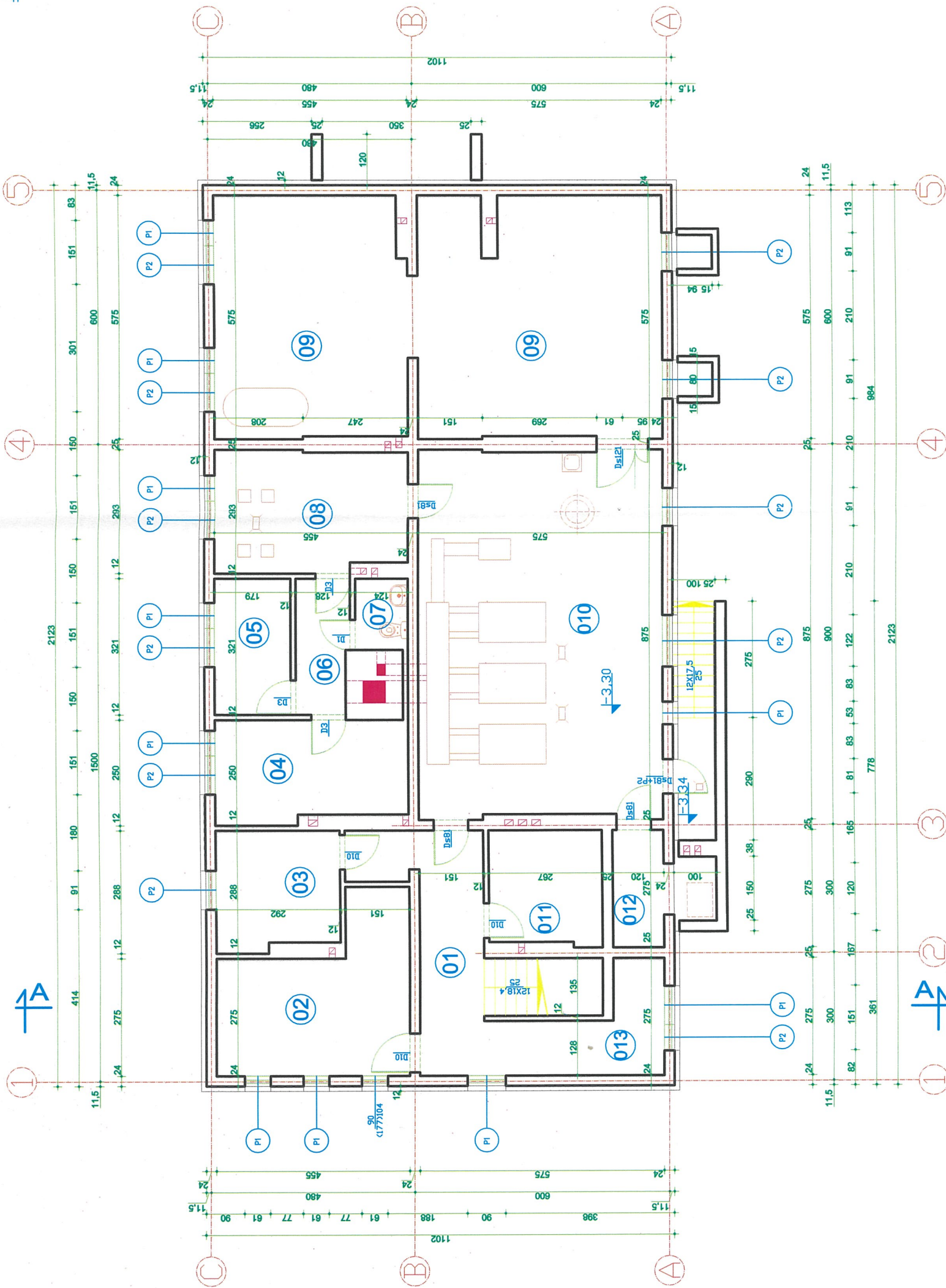
2. Ocieplenie stropodachu

3. Wymiana okien i drzwi

Docieplenie podłogi z uwagi na brak możliwości technicznych wykonania nie jest brane w zakres wykonania.

Wykonanie wariantu optymalnego dla przedsięwzięcia termomodernizacyjnego spowoduje obniżenie zapotrzebowania na ciepło o 53,80 %, natomiast redukcja emisji wyniesie 54,00%.

RZUT PIWNIC
1:100



WYKAZ POMIESZCZEŃ

Lp.	NAZWA POMIESZCZENIA	POSADZKA	POMIERZCHNIA
01	KUCHA	POSADZKA	18,0m ²
02	MAGAZYN GOSPODARSTWA	POSADZKA	14,0m ²
03	MAGAZYN GOSPODARSTWA	POSADZKA	10,0m ²
04	MAGAZYN GOSPODARSTWA	POSADZKA	10,0m ²
05	MAGAZYN GOSPODARSTWA	POSADZKA	10,0m ²
06	MAGAZYN GOSPODARSTWA	POSADZKA	10,0m ²
07	MAGAZYN GOSPODARSTWA	POSADZKA	10,0m ²
08	MAGAZYN GOSPODARSTWA	POSADZKA	10,0m ²
09	MAGAZYN GOSPODARSTWA	POSADZKA	10,0m ²
10	MAGAZYN GOSPODARSTWA	POSADZKA	10,0m ²
11	MAGAZYN GOSPODARSTWA	POSADZKA	10,0m ²
12	MAGAZYN GOSPODARSTWA	POSADZKA	10,0m ²
13	MAGAZYN GOSPODARSTWA	POSADZKA	10,0m ²
RAZEM			200,2m ²

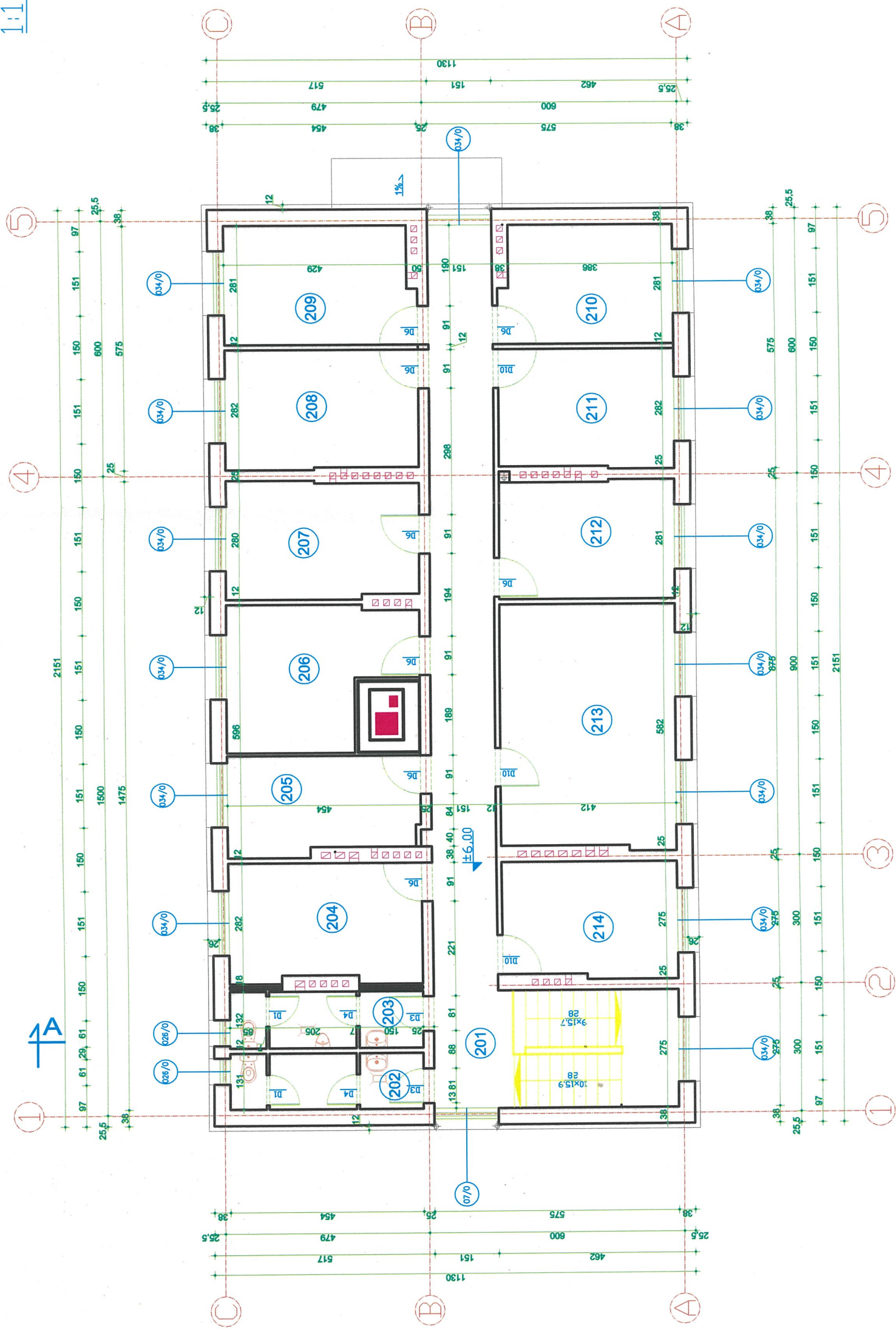
Lp.	NAZWA POMIESZCZENIA	POSAZKA	POWIERZCHNIA
01	KUCHA	WŁOKNOGLĄDOWA	24,0m ²
02	KUCHA SCHOOWA KORTYARZ	LASTIKO	9,1m ²
03	PAKŁ SANIT. DLA KOBET	LASTIKO	1,2m ²
04	PAKŁ SANIT. DLA MĘŻCZYZN	LASTIKO	1,2m ²
05	PAKŁ BUREAU LEK. IET	WŁOKNOGLĄDOWA	20,5m ²
06	PAKŁ KOSZYSTY	WŁOKNOGLĄDOWA	20,5m ²
07	PROGOSZ GOSPODZY	LASTIKO	1,7m ²
08	KORTYARZ	WŁOKNOGLĄDOWA	14,2m ²
09	PAKŁ GOSPODZNY	WŁOKNOGLĄDOWA	1,2m ²
10	PAKŁ GOSPODZNY	LASTIKO	11,4m ²
11	PAKŁ SANITARNE	WŁOKNOGLĄDOWA	10,3m ²
12	PAKŁ GOSPODARSTWA	LASTIKO	2,0m ²
13	PAKŁ GOSPODZNY	WŁOKNOGLĄDOWA	12,8m ²
14	KUCHNIA	PCV	12,6m ²
15	PAKŁ GOSPODZNY	WŁOKNOGLĄDOWA	12,6m ²
16	PAKŁ GOSPODZNY	WŁOKNOGLĄDOWA	12,6m ²
			192,0m ²

RAZEM



[illegible]

RZUT II PIETRA

$$\underline{1:100}$$


A

PRZEKROJ PIONOWY AA
1:100

